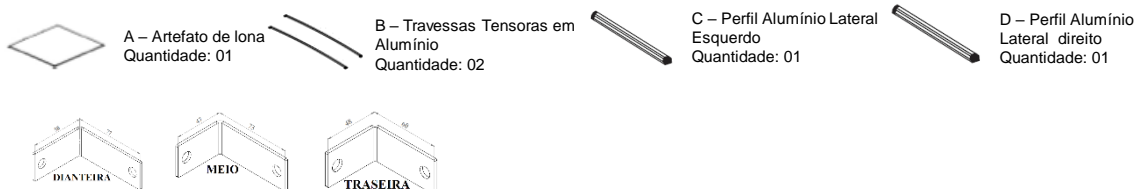


Leia atentamente todas as instruções antes da montagem, instalação e /ou utilização deste produto**CONSERVAÇÃO/OBSERVAÇÃO**

Para limpeza utilizar somente água, sabão neutro, esponja ou flanela. Para conservação de produtos com acabamento cromo utilizar periodicamente cera automotiva. Nunca utilizar produtos químicos ou abrasivos, dado que seus componentes riscam o acabamento e expõe à corrosão os produtos com acabamento em cromo e danificam os produtos em plástico.

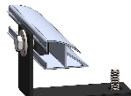
Os produtos são comercializados como acessórios tendo influência na estética do carro, não podendo ser considerados como itens de segurança ou medida de proteção para o veículo ou passageiros em casos de colisão ou capotagem.

DESCRITIVO DE COMPONENTES**GUIA DE MONTAGEM**

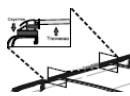
1 - Abaixar a tampa da caçamba. Posicione o conjunto Lona "A" na parte frontal, rente ao limite da caçamba.



2 - Para fixação do conjunto de suportes "B" do kit é necessário retirar 06 parafusos originais da lateral da caçamba, 03 lateral direita e 03 lateral esquerda.



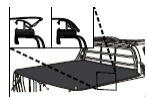
3 - Fixe o suporte maior para o menor de 75mm na dianteira, 70mm no meio e o de 60mm na traseira com os mesmos parafusos retirados.



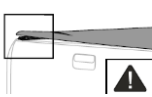
4 - Coloque o perfil lateral esquerdo "C" em sua posição, encaixando sua extremidade frontal na peça plástica presente no conjunto artefato lona "A" e fixe o mesmo nos suportes laterais "B" com o auxílio dos parafusos já existentes na mesma. Repita o mesmo com o perfil do lado direito "D" e por fim ajuste a capota e aperte todo o conjunto.



5 - Para o fechamento da parte traseira, encaixe as multitravas superiores nas inferiores. Repita no outro lado.



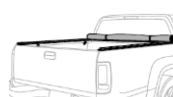
6 - Esticar a lona até que ela esteja na posição correta, encaixando os perfis flexíveis nos perfis laterais.



7 - Observe que se apenas um lado da capota estiver travado, o acessório poderá sofrer danos.



8 - Para abrir a capota, baixe a tampa da caçamba e manuseie a alavanca de alumínio do cabo de aço para os lados, até destravar as multitravas.
Obs.: Utilize o mesmo processo para facilitar o fechamento da capota.



9 - Enrole a lona e amarre com os elásticos.

CERTIFICADO DE GARANTIA :

Asseguramos ao consumidor, a garantia de nosso produto contra eventuais defeitos de fabricação por um período de 01 (um) ano a contar da data de instalação, desde que constatado o defeito em condições normais de uso.

Exclui-se da garantia:

- Defeitos ou danos provocados por acidentes, queda, impacto, ou tentativa de montagem, modificações e consertos por pessoas não autorizadas.
- Instalação indevida.
- Quando apresentar evidencia de violação ou adulteração.
- Transportes ou armazenagem inadequados. Danos causados por qualquer tipo de líquidos e temperaturas extremas.
- Oxidação ou fungos devido à maresia e umidade.
- Alteração na pintura do produto, tais como: repintura, ação de fogo, água, sal, produtos de limpeza, pó, álcool ou qualquer outro produto químico e abrasivo, além das condições ambientais que ultrapassem a especificações do produto.
- Danos causados por tentativa de roubo ou furto.

DATA ___/___/___ Nº Nota Fiscal _____ Revendedor _____
Comprador _____ Telef. _____
Endereço _____ Cidade _____ UF _____

***A garantia só terá validade com a apresentação da nota fiscal do consumidor.

Cequent Industria de Comércio Ltda
Rua Flor de Noiva, 800 – Quinta da Boa Vista
CEP: 08597-630 – Itaquaquecetuba – SP
SAC: 0800 19 4060
11 4646 7900 Ramal 7960 / 11 99326 - 2658

sac@horizonglobal.com

REV. 01 15/08/19