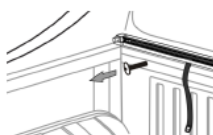


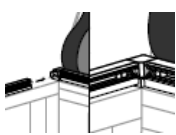
Leia atentamente todas as instruções antes da montagem, instalação e /ou utilização deste produto**CONSERVAÇÃO/OBSERVAÇÃO**

Para limpeza utilizar somente água, sabão neutro, esponja ou flanela. Para conservação de produtos com acabamento cromo utilizar periodicamente cera automotiva. Nunca utilizar produtos químicos ou abrasivos, dado que seus componentes riscam o acabamento e expõe à corrosão os produtos com acabamento em cromo e danificam os produtos em plástico.

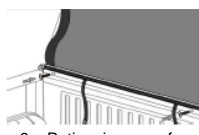
Os produtos são comercializados como acessórios tendo influência na estética do carro, não podendo ser considerados como itens de segurança ou medida de proteção para o veículo ou passageiros em casos de colisão ou capotagem.

DESCRITIVO DE COMPONENTES**GUIA DE MONTAGEM**

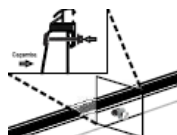
1 – Abaixar a tampa da caçamba. Retire os dois parafusos das extremidades que fixam o protetor de caçamba próximo a cabine.



2 – Posicione o conjunto lona "A" na parte frontal, rente ao limite da caçamba e fixe com os parafusos retirados no passo anterior.



3 – Retire cinco parafusos laterais e coloque o perfil lateral "C" em sua posição, encaixando sua extremidade frontal na peça plástica presente no conjunto artefato de lona "A" com o auxílio dos parafusos já existentes na mesma.



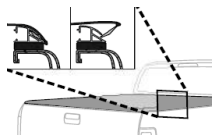
4 – Fixar a lateral "C" com os mesmos parafusos retirados no passo anterior. Repita com o perfil lateral direito "D".



5 – Encaixe as extremidades dos itens do Conjunto Travessas Tensoras "B", nos perfis laterais, de modo que fiquem bem distribuídos.



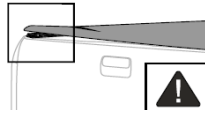
6 – Para o fechamento da parte traseira, encaixe as multitravas superiores nas inferiores. Repita no outro lado.



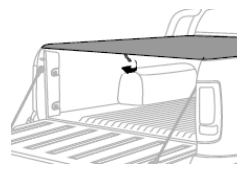
7 – Encaixe o extensor dianteiro e traseiro nos perfis laterais.



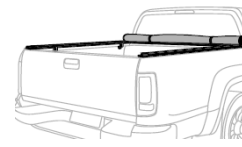
8 - Sua capota marítima deverá estar como a da imagem acima.



9 – Observe que se apenas um lado da capota estiver travado, o acessório poderá sofrer danos.



10 – Para abrir a capota, baixe a tampa da caçamba e manuseie a alavanca de alumínio do cabo de aço para os lados, até destravar as multitravas. Obs.: Utilize o mesmo processo para facilitar o fechamento da capota.



11 – Enrole a lona e amarre com os elásticos.

CERTIFICADO DE GARANTIA :

Asseguramos ao consumidor, a garantia de nosso produto contra eventuais defeitos de fabricação por um período de 01 (um) ano a contar da data de instalação, desde que constatado o defeito em condições normais de uso.

Exclui-se da garantia:

- Defeitos ou danos provocados por acidentes, queda, impacto, ou tentativa de montagem, modificações e consertos por pessoa s não autorizadas .
- Instalação indevida.
- Quando apresentar evidencia de violação ou adulteração.
- Transportes ou armazenagem inadequados. Danos causados por qualquer tipo de líquidos e temperaturas extremas.
- Oxidação ou fungos devido à maresia e umidade.
- Alteração na pintura do produto, tais como: repintura, ação de fogo, água, sal, produtos de limpeza, pó, álcool ou qualquer outro produto químico e abrasivo, além das condições ambientais que ultrapassem a especificações do produto.
- Danos causados por tentativa de roubo ou furto.

DATA ___/___/___ Nº Nota Fiscal _____ Revendedor _____

Comprador _____ Telef. _____

Endereço _____ Cidade _____ UF _____

*****A garantia só terá validade com a apresentação da nota fiscal do consumidor.**

Cequent Indústria de Comércio Ltda
Rua Flor de Noiva, 800 – Quinta da Boa Vista
CEP: 08597-630 – Itaquaquetuba – SP
SAC: 0800 19 4060
11 4646 7900 Ramal 7960 / 11 99326-2658
sac@horizonglobal.com

REV. 02 15/08/19